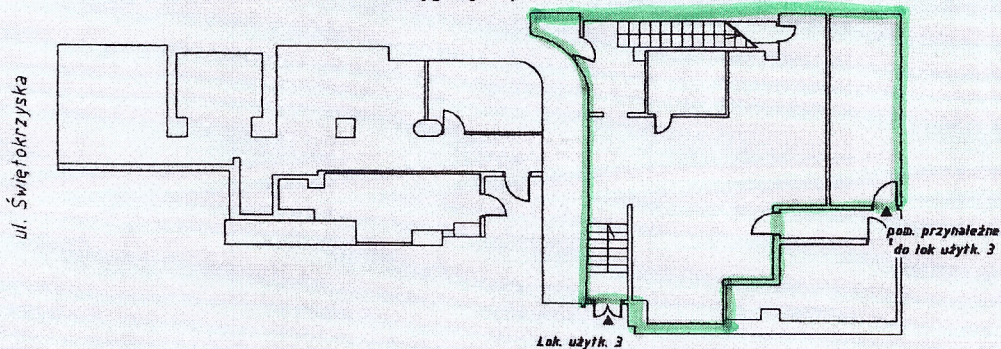


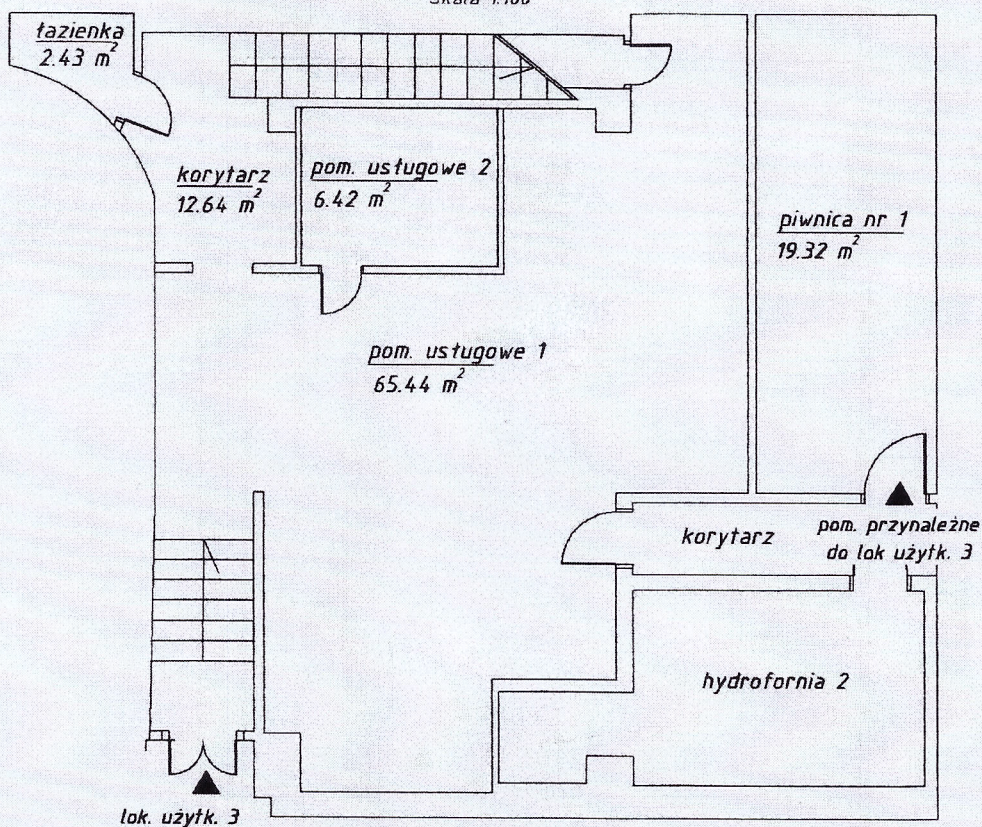
BUDYNEK SOCJALNO-USŁUGOWY
Warszawa ul. Świętokrzyska 31/33A

Rzut kondygnacji - piwnica



Lokal użytkowy nr 3/PIWNICA - pow. użytkowa 86,93 m²
Pom. przynależne do lok. użytkowego nr 3 - pow. 19,32 m²
Lokal użytkowy nr 3/PARTER - pow. użytkowa 104,80 m²
Lokal użytkowy nr 3 - pow. użytkowa 211,05 m²

Skala 1:100

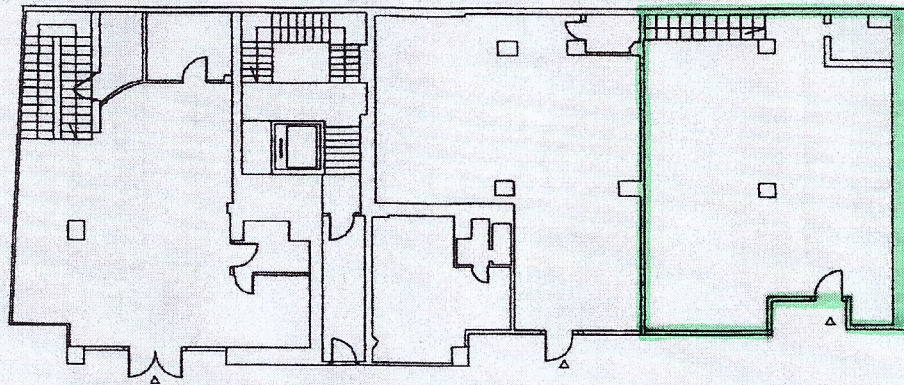


Wyrus z dokumentacji budynku przedstawionej do opracowania
przez Spółdzielnię Mieszkaniową "Centrum I"

Warszawa, 30.11.2019r.

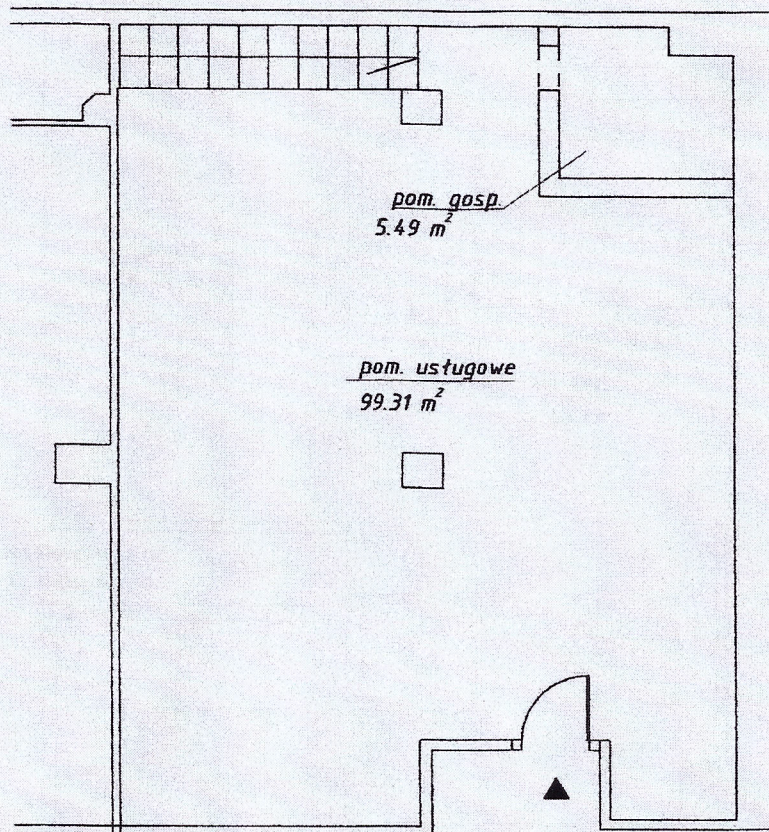
BUDYNEK SOCJALNO-USŁUGOWY
Warszawa ul. Świętokrzyska 31/33A

Rzut kondygnacji - parter



Lokal użytkowy nr 3/PIWNICA - pow. użytkowa 86,93 m²
Pom. przynależne do lok. użytkowego nr 3 - pow. 19,32 m²
Lokal użytkowy nr 3/PARTER - pow. użytkowa 104,80 m²
Lokal użytkowy nr 3 - pow. użytkowa 211,05m²

Skala 1:100



lok. użytk.3

Wrys z dokumentacji budynku przedstawionej do opracowania
przez Spółdzielnię Mieszkaniową "Centrum I"

Warszawa, 30.11.2019r.